



士 林 電 機

重 電 廠

公 司 簡 介

# 仰德集團(1956年創辦)



新竹物流  
HCT Logistics

1938年



士林電機  
Shihlin Electric

1955年



國賓大飯店  
AMBASSADOR

1962年



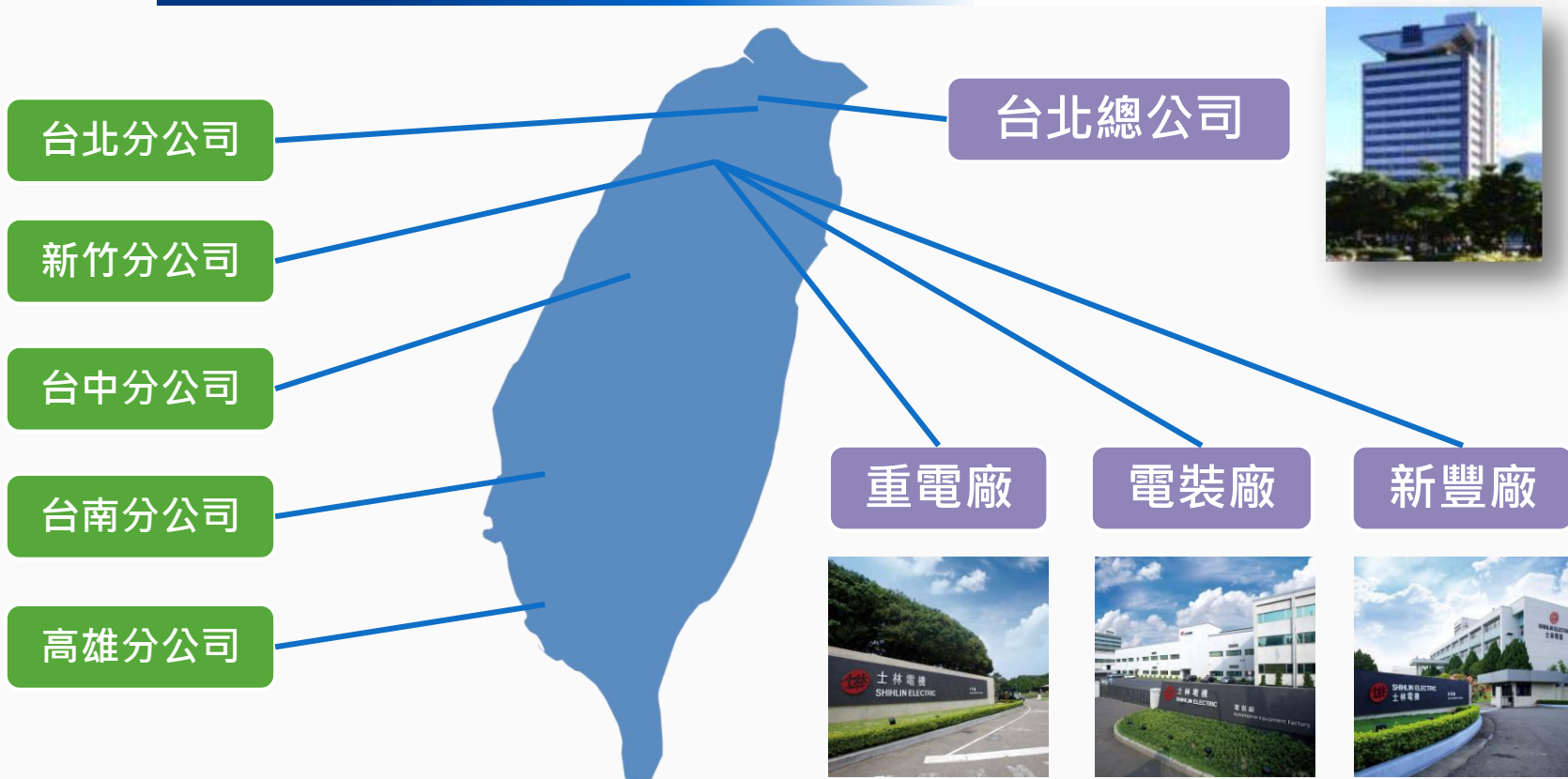
HSIN FENG  
GOLF COUNTRY CLUB  
新豐球場

新豐高爾夫球場  
1967年



仰德高中  
1971年

# 台灣版圖



# 海外版圖



7個海外分公司  
14間海外辦事處

# 士林電機

- 創立於 1955年
- 資本額：52 億元 (三菱電機出資21.2%)
- 營業額：2025年 310億
- 員工數：約5,000人(海內外)、重電廠：約900人
- 營銷服務範圍涵蓋全球
- 主要產品：重電產品、車用電裝品、低壓開關、工控產品、產業設備、數位&家電產品(代理)
- 技合伙伴：Mitsubishi Electric(三菱)、Mitsuba、Diamond
- 重要客戶：台電、中鋼、聯電、友達、台積電、大眾捷運系統、台灣高鐵、101、BMW、中華汽車(China Motor)、福特汽車(Ford)、光陽(KYMCO)、三陽(SYM)、裕隆汽車Nissan、馬自達(Mazda)、納智捷(Luxgen)、三陽現代(Hyundai)、本田(Honda) ...等。



# 士林電機-事業群

重電事業群



機器事業群



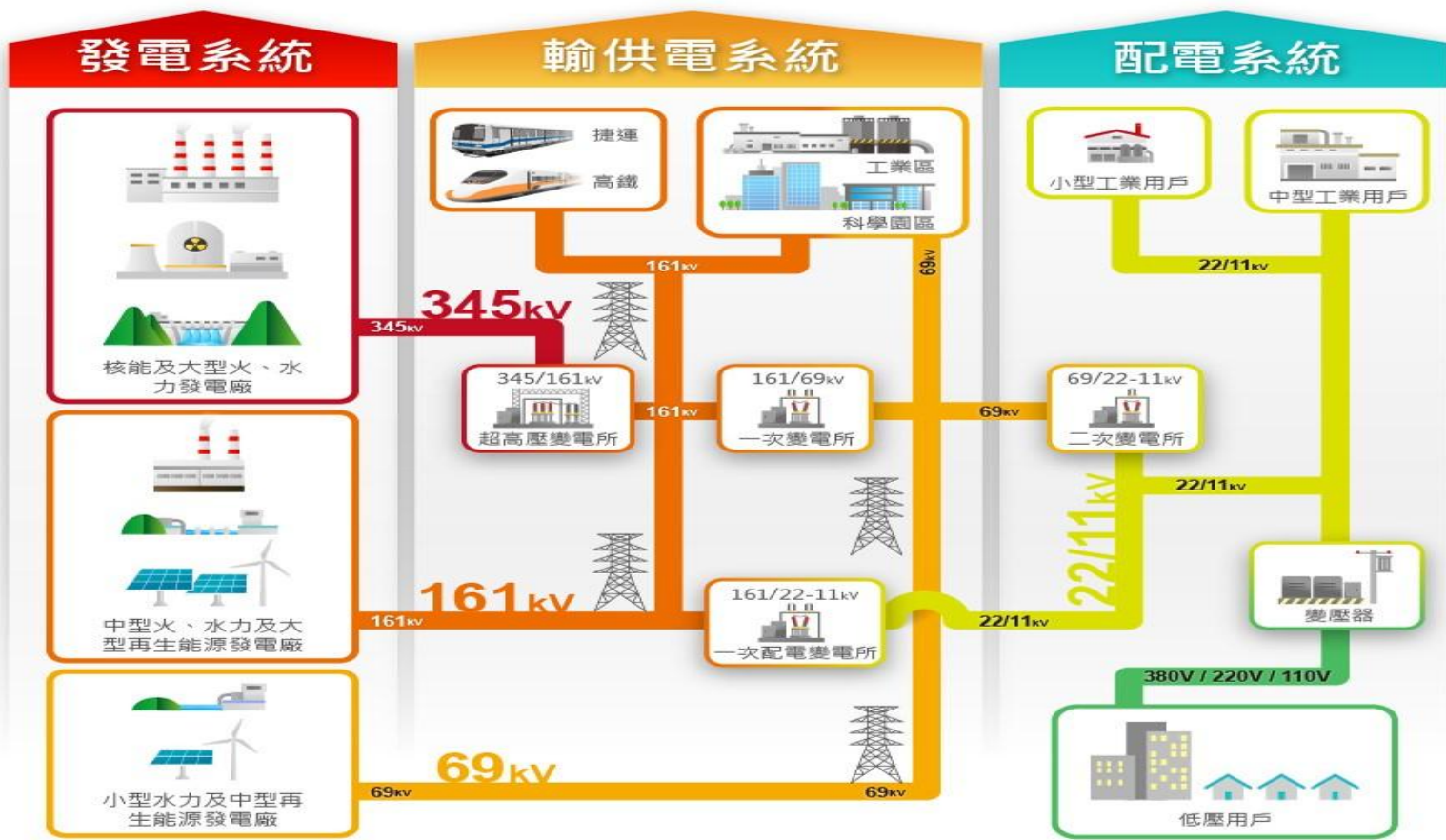
自動化事業群



電裝事業群



# 變壓器設備產品應用



# 重電事業群產品



電力變壓器



油浸式  
配電變壓器



模鑄式  
配電變壓器



配電盤



氣體絕緣開關

# 重電事業群產品



高壓開關



比流器/比壓器



電容器



智慧型電表



代理德國RITZ  
變比器



高低壓匯流排

# 電力變壓器-製造裝配實績(海外)

中南美-多明尼加



菲律賓-利邁



美國-內布拉斯加



# 配電變壓器-製造實績-台電品

## 改良套管型桿上變壓器



## 單相亭置式變壓器



## 密封型桿上變壓器



## 三相亭置式變壓器



## 地下式變壓器

# 配電變壓器-製造實績-市面品

一般型變壓器



高效率變壓器



SK型變壓器



非晶質變壓器



# 公共工程



萬松水力發電廠-變電所



明潭水力發電廠-鉅工分廠



台中火力發電所-變電所

# 鐵道工程



台鐵南迴鐵路-電氣化專案



台鐵EMU500電聯區間車-  
驅動系統更新

# 綠能工程

## 儲能

宜蘭利澤

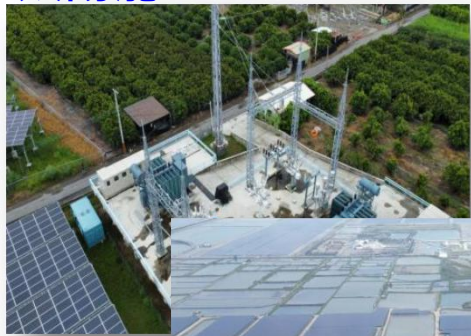


宜蘭蘇東



## 太陽能

屏東枋寮

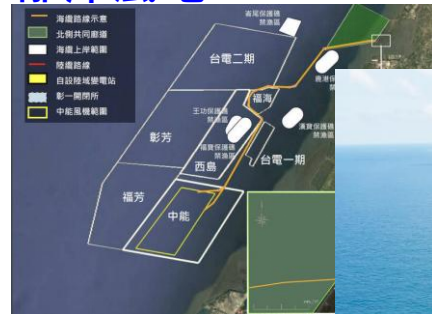


高雄三地



## 離岸風電

中能電廠



彰芳西島

# 工廠製程

## 線圈



## 絕緣



## 成型



## 鐵心



## 內組



## 外組



# 實習職位介紹

# 產學實習崗位

## 實習任用職務

職務	工作內容
助理工程師	1. 工廠端製造作業(電力/配電機種) 2. 變壓器裝配、檢修、測試作業



## 畢業後發展

### 品管工程師

1. 材料、製程、品管重電檢查與管控
2. 異常改善方案與成效跟催
3. 廠商產品會減與異常分析處理

檢測分析專業精進

### 工技工程師

1. 生產設備維護與保修
2. 生產技術與治具精進與導入
3. 製造作業辦法修訂與製程改善

生產製程專業精進

### 售服工程師

1. 國內外業主安裝技術指導與服務
2. 提供業主產品應用技術服務諮詢
3. 處理產品售後客服案件

裝配售服專業精進

# 工作薪資

## 薪酬區間

- \*實習期間:35,000元/月  
(常日班, 加班費另計)
- \*正職月薪-NT\$ 40,000元↑  
(到職獎金4萬)

## 保險

- \*勞健保
- \*團保

## 住宿

- \*提供宿舍(200元/月)
- \*包水、電、網路

## 餐點

- \*中餐免費提供 (月省2仟)
- \*加班晚餐免費提供

## 停車

- \*免費汽機車停車位

## 上班時間

- 08 : 00am~5 : 00pm.
- 週休二日

# 員工宿舍



韻律教室



交誼廳



閱讀室



健身房



4人寢室

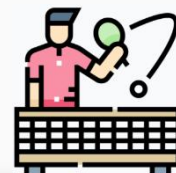
# 運動場地



羽球



桌球



籃球



撞球

# 籃球聯誼賽



感謝聆聽

